

Notre engagement

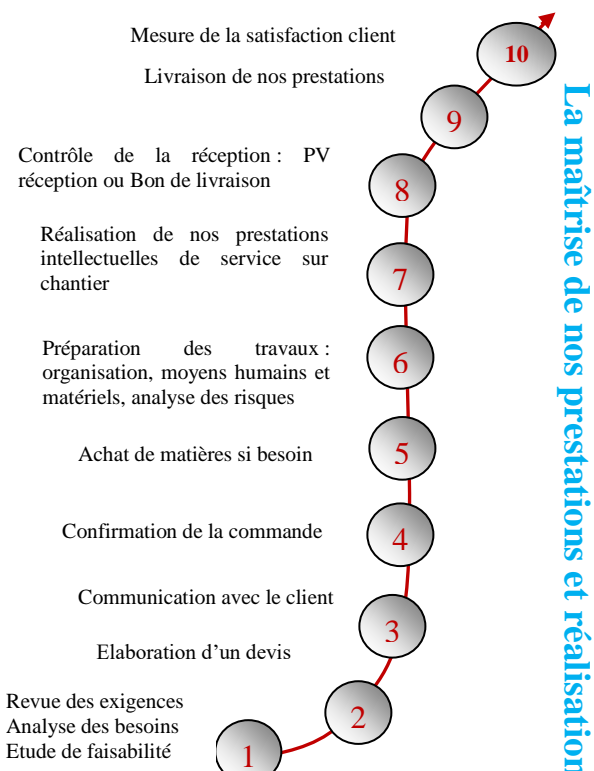
Nous avons décidé de mettre en œuvre une politique Qualité Sécurité Environnement s'appuyant sur les principes suivants :

- ✚ Mobiliser l'ensemble des salariés de SEEI pour satisfaire, de façon optimale et dans le respect des règles de notre profession, les besoins de nos clients,
- ✚ Maintenir et renforcer la confiance de nos clients,
- ✚ Analyser et évaluer, à chaque intervention, l'ensemble des risques professionnels en associant des mesures de prévention adaptées aux salariés et aux postes de travail.

Nous nous engageons à tout mettre en œuvre pour que cette politique soit comprise et appliquée par tous, afin que ses objectifs soient atteints et pérennisés.

Nous nous engageons à ce que l'ensemble de nos prestations soit réalisé conformément aux prescriptions.

Satisfaction Clients



Besoins Clients

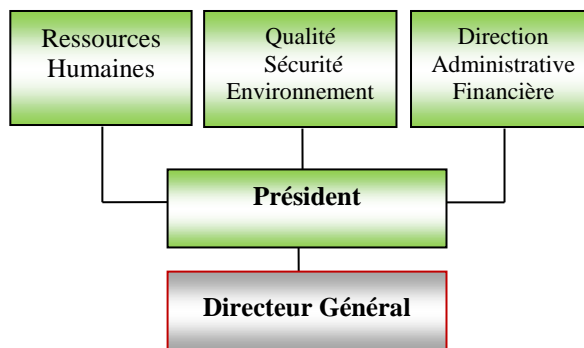


Notre savoir faire et nos compétences

SEE offre des services à haute valeur ajoutée en ingénierie dans les domaines du génie civil et charpente métallique

AMOE
MOE
Etudes spécifiques
BET

Une équipe à votre écoute



Où nous trouver ?

Siège Social
 Domaine de l'Escapade, bâtiment D
 203, avenue Paul Julien
 13100 Le Tholonet

☎ : 04 42 97 61 44
 ✉ : contact@see-ind.fr



MANUEL QUALITE SECURITE ENVIRONNEMENT

Une politique Qualité Santé Sécurité et Environnement pour nos salariés et nos clients

C'est en qualité de directeur de l'entreprise que je m'engage dans une démarche Qualité, Hygiène, Santé, Sécurité et Environnement afin de :

- ✚ Etre à l'écoute de notre clientèle tout au long de l'année pour améliorer en continu nos prestations,
- ✚ Préserver l'intégrité physique de mon personnel.

Notre politique Qualité vise à concevoir des prestations de qualité dans le respect des exigences techniques, des délais clients et de la réglementation en vigueur.

Notre politique Sécurité, Santé et Environnement vise en toutes circonstances, la protection permanente de la santé du personnel, la prévention des accidents et l'objectif de ne pas en avoir, ainsi que la protection de l'environnement. Elle veille à faire intervenir nos personnels, salariés et intérimaires, dans les conditions optimales d'hygiène, de sécurité et dans le respect de la réglementation applicable. Pour mener à bien notre politique nous nous engageons dans un processus d'amélioration continue, bâti selon le référentiel MASE et les normes européennes ISO 9001, ISO 14001 et OHSAS 18001.

Notre réussite s'appuie sur :

- ✚ L'application d'une stratégie commerciale afin de diversifier et de mieux cibler les marchés,
- ✚ La mise à disposition des moyens nécessaires à l'application des projets dans un environnement de travail satisfaisant pour le personnel,
- ✚ La prise en compte des consignes et procédures clients en matière de qualité et de sécurité dans l'ensemble de nos prestations,
- ✚ L'évaluation des connaissances, la formation et le suivi des compétences professionnelles de notre personnel,
- ✚ L'analyse des risques au niveau de nos interventions ; le suivi des situations dangereuses, des actes dangereux, des incidents et presque accidents,
- ✚ La sensibilisation du personnel.

La qualité, la sécurité et l'environnement sont des objectifs essentiels et permanents de l'entreprise

La finalité de ces efforts et de cet engagement

C'est garantir durablement la prestation que nos clients attendent de nous par :

- ✚ La recherche permanente de la satisfaction client,
- ✚ L'esprit de service,
- ✚ La compétence,
- ✚ La confiance,
- ✚ Le secret professionnel,
- ✚ La proximité,
- ✚ L'indépendance.

Notre périmètre de certification

Le système de management de la Qualité, la Sécurité et l'Environnement s'appuie sur les référentiels ISO 9001 : 2008, ISO 14001 : 2004 et OHSAS 18001 : 2007 ; et s'applique à toutes les activités et tous les collaborateurs de la société. Compte tenu de nos activités, le chapitre 7.3 « Conception et Développement » est exclu de notre certification.

Le processus Management et Pilotage

« Définir et Manager la politique et les objectifs QHSE »

La Direction définit la stratégie, l'allocation des ressources, la politique QHSE, la communication interne et les objectifs. Elle les communique régulièrement à l'ensemble des salariés.

Les processus Supports

« Soutiennent la réalisation de nos missions »

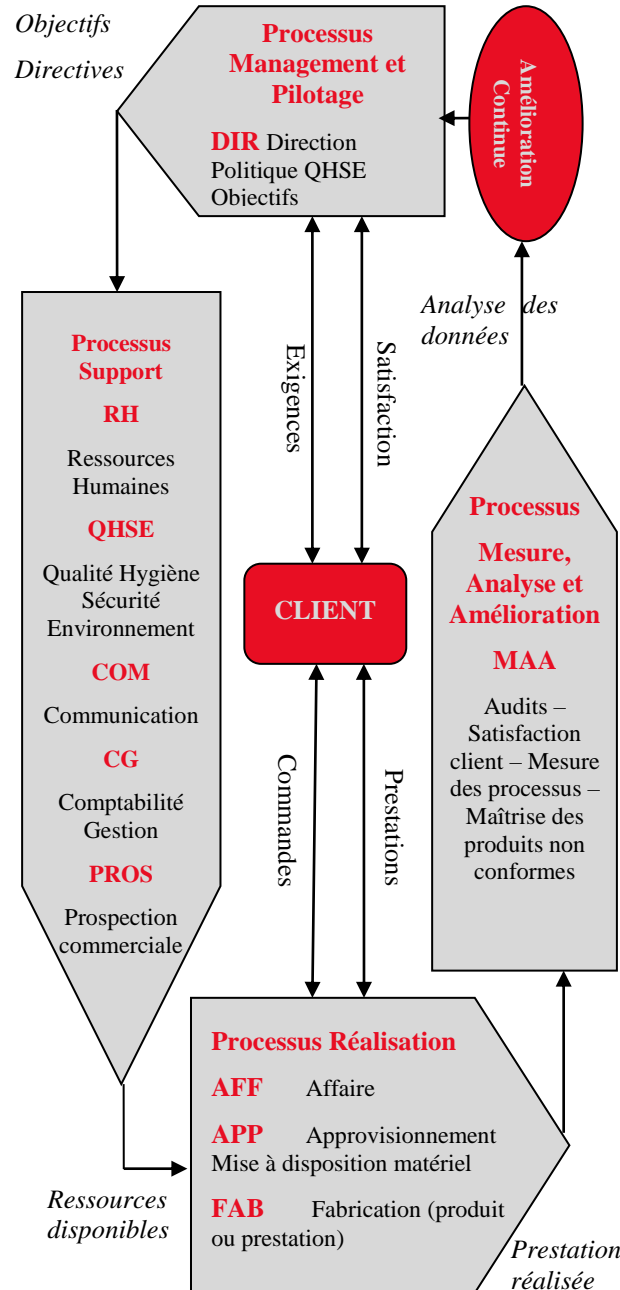
Le processus clef est « la relation avec les clients », notre façon de communiquer et de pratiquer l'écoute active des attentes de la satisfaction et des observations de nos clients.

Nous veillons à l'actualisation des compétences et du savoir faire collectifs, ainsi qu'à la disponibilité des équipements, de la documentation professionnelle et de l'information nécessaire au déroulement optimum de la réalisation de nos prestations.

Le processus Réalisation

Le processus clef est « le recueil de la demande et l'analyse des besoins ». C'est à ce moment là que la qualité et l'écoute client prennent toute leur signification. Les missions sont alors programmées, après la définition de toutes les attentes du client, et suite à la préparation des travaux et l'analyse des risques.

La cartographie des processus



Le Processus Mesure, Analyse et Amélioration

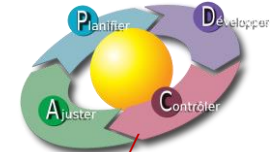
« L'Amélioration continue passe par la mesure, l'analyse et l'action »

Savoir où nous allons

Quelle que soit la mission, nous voulons pouvoir mesurer à tout moment la performance de notre prestation.

Après la mesure, l'analyse et l'action !

La qualité se confirme par des faits : un écart constaté est le point de départ d'une réflexion sur les faits. Il faut remonter à la source du problème et traiter la cause afin d'éviter que les mêmes erreurs se reproduisent.

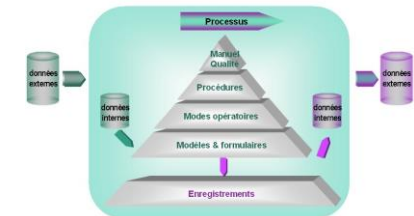


Gestion des Documents et des Enregistrements

On distingue **4 niveaux de documents** :

- ✚ Niveau Stratégique (Niveau 1 : Manuel QSE, Document Unique, le Règlement Intérieur)
- ✚ Niveau Organisationnel (Niveau 2) : Procédures et Instructions de travail
- ✚ Niveau Opérationnel (Niveau 3) : Imprimés
- ✚ Les Enregistrements (Niveau 4)

La mise à jour de ces documents est sous la responsabilité du Responsable QSE.



Les procédures générales

- ✚ Maîtrise des documents et des enregistrements
- ✚ Gestion et suivi des non conformités, des actions correctives et des actions préventives
- ✚ Gestion des audits internes

Ensemble des procédures du système documentaire QSE Cf. Annexe « gestion et suivi des documents QSE applicables »